



# WEBINAIRE ASDER

22 Juin 2026



**CAISSE  
D'ÉPARGNE**  
Rhône *A*lpes  
*Vous être utile.*

# UNE BANQUE COOPERATIVE REGIONALE

Direction Rénovation Energétique : 20 salariés  
Expertise ECOPTZ Individuel et Collectif  
Soutien aux agences

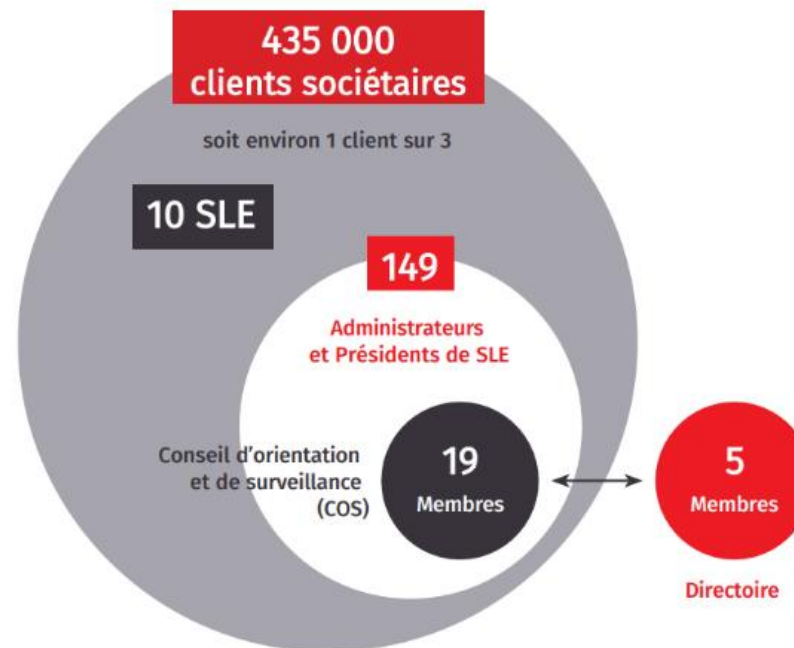
**5**  
départements

**280**  
agences

**8**  
Centres d'Affaires

**3 000**  
collaborateurs

**1,3 million**  
de clients



# PARCOURS CLIENT CERA



Agence



Un échange autour  
« de la rénovation »  
Ou  
Un formulaire en  
ligne sur le site  
CERA



Partenaire  
1er niveau



Information  
technique,  
environnementale,  
Financière (**local** et  
national)



Cellule rénovation



Calcul de l'ECO PTZ +  
explication mode  
opérateur

Partenaires  
2ème niveau  
Entreprises Travaux



Devis  
Travaux  
Réception...



Agence



Un financement ECOPTZ  
+  
Conso (si nécessaire)



# Campagne de publicité en Rhône Alpes

**Et si on vous aidait à faire  
de vraies économies d'énergie ?**

Bénéficiez de nos expertises pour estimer, financer  
et réaliser vos travaux de rénovation énergétique.

EN PARTENARIAT AVEC LES ACTEURS  
LOCAUX DU RESEAU FRANCE RENOV'



+ d'infos sur [france-renov.gouv.fr](https://france-renov.gouv.fr)



Banque & Assurances

Un crédit vous engage et doit être remboursé. Vérifiez vos capacités de remboursement avant de vous engager.

Document à caractère publicitaire et sans valeur contractuelle.

Caisse d'Épargne et de Prévoyance Rhône Alpes - Banque coopérative régie par les articles L 512-35 et suivants du Code monétaire et financier. Société anonyme à direction et conseil d'administration et de surveillance - Capital de 1 150 000 000 euros - Siège social : 115, Cours Lafayette BP 3076 69404 Lyon Cedex 03 - SIREN 029 492515 Lyon - Interdiction d'assurance, immatriculée à l'ORIAS sous le n°07 004 793 et titulaire de l'Identifiant unique RDP Enrichissement Régional et Péninsule n° FR255391\_010160 (BFCE - SBRE 402 465 042) Crédit photo : iStock.

# PRESENTATION DE NOS PARTENAIRES ET LEURS ROLES



Partenaire 1<sup>er</sup> niveau



Indépendant des fournisseurs  
d'énergie et de matériaux  
Sans intérêt commercial pour  
les travaux

Information technique,  
environnementale,  
Financière (**local** et national)

Partenaire 2<sup>er</sup> niveau  
Entreprises Travaux

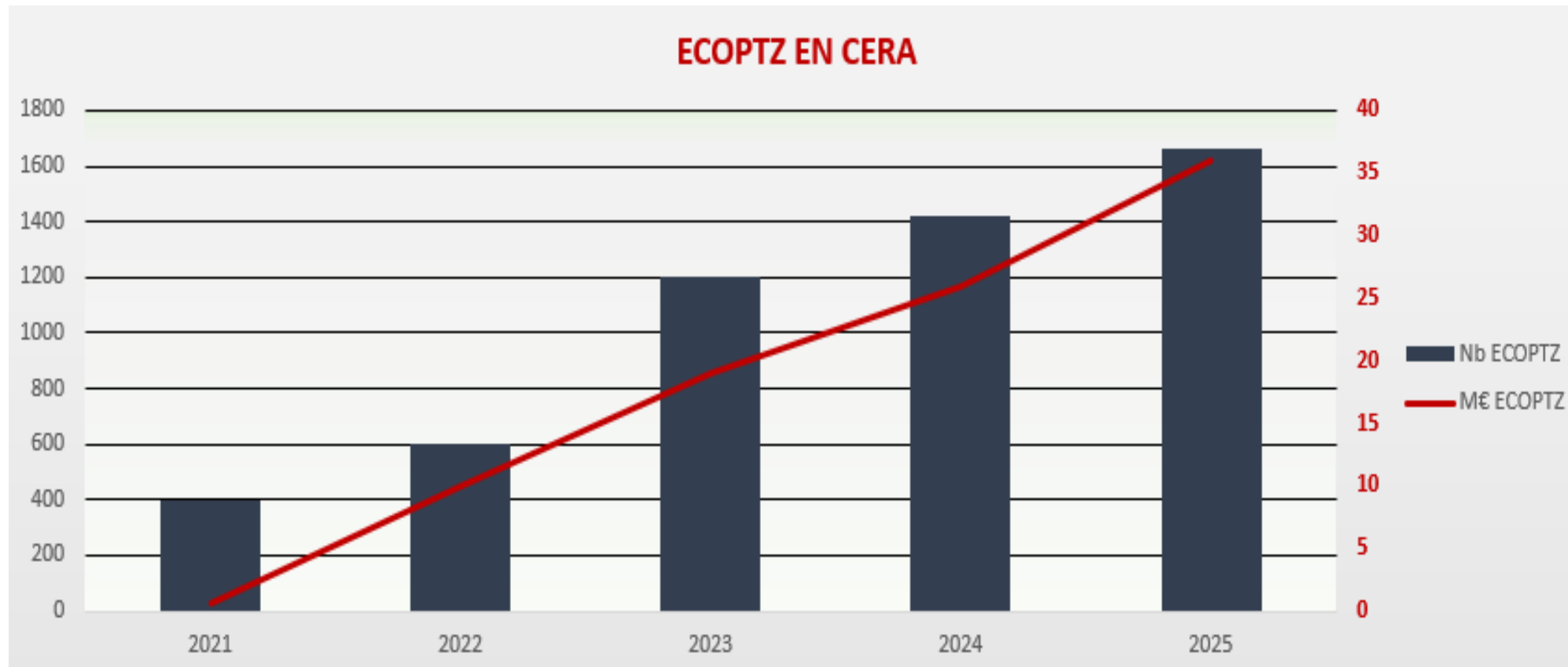


Contractant généraux et  
Groupement d'artisans  
Tous les postes de rénovation  
Production d'énergie renouvelable

Devis  
Travaux  
Réception...

Eventuellement mandataire financier

## LES CHIFFRES DE LA CERA

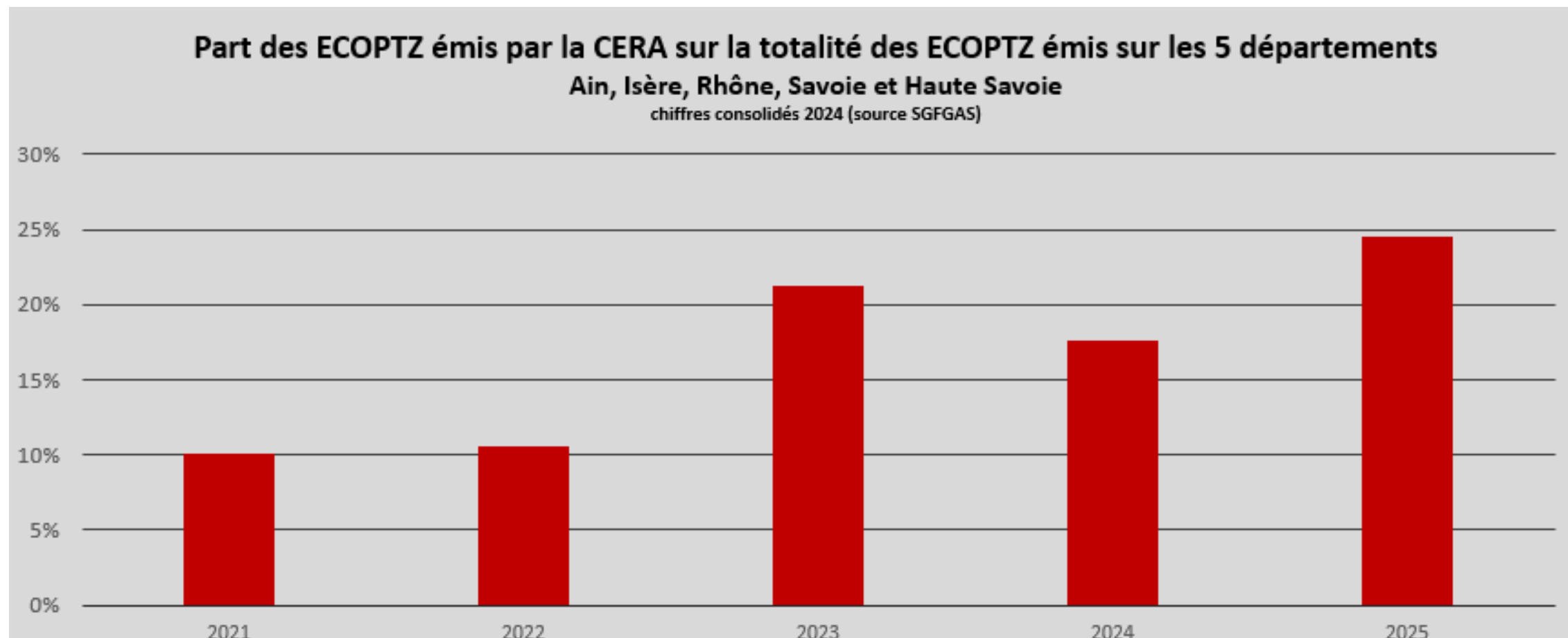


**5000** fiches de liaison France RENOV

**39%** en Rénovation Globale

Montant moyen **46 k€** 😊

# LES CHIFFRES DE LA CERA



# L'ECOPTZ



# RAPPEL DES PLAFONDS ET DURÉE / ECO PTZ/ PIÈCES À FOURNIR

✓ 7 000 € / 15 ans

✓ 15 000 € / 15 ans

✓ 25 000 € / 15 ans

✓ 30 000 € / 15 ans

✓ 50 000 € / 20 ans

✓ 50 000 € / 20 ans

✓ 50 000 € / 20 ans

Postes de travaux  
(1/2/3 ou plus)

Réno Globale

ECOPTZ MPR

ECOPTZ MPR PA  
MO/TMO

- Dernier Avis d'Imposition
- Dernière Taxe Foncière, Compromis ou Att de Propriété
- Formulaire Entreprise
- Formulaire Emprunteur
- Devis RGE - de 6 mois
- Formulaire France Rénov' validé et signé

- Idem
- +
- Audit RGE + Devis Audit ou Facture Audit si Réno Globale

**Notification ANAH** (remplace les formulaires entreprise, emprunteur et devis)

**Attestation ANAH** (remplace les formulaires entreprise, emprunteur et devis)

Prêt Viager  
Hypothécaire

Dans ce cas de figure,  
comme quand  
l'entreprise est  
mandataire financier,  
**l'ECOPTZ ne peut  
financer que le RAC**

# COMPRENDRE ET PROPOSER L'ECO PTZ



- ❖ Ouvert à tous
- ❖ Sans condition de revenus
  - ❖ 1 ECO PTZ = 1 Bien
- ❖ Pour tout bien existant depuis 2 ans à minima
- ❖ 3 ans pour réaliser les travaux suite émission offre de prêt
- ❖ Devient la RP (moi / mon locataire) sous 6 mois après la fin des travaux
  - ❖ Artisans RGE



**Endettement**  
Règles HCSF si en même  
temps qu'acquisition  
Ou Conso si après achat



**Travaux de rénovation  
énergétique**  
Conforme aux règles  
d'éligibilité



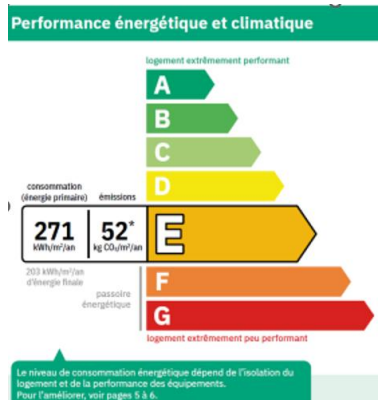
**ECO PTZ:** selon le nombre de  
postes on valide le montant /  
7 000 €, 15 000 €, 25 000 €,  
30 000 € ou 50 000 €

# 1 JUILLET 2025 : CE QUI CHANGE



## INTERDICTION DES CHAUDIERES GAZ

- Pour les offres émises à compter du 1er juillet pour les ECO PTZ INDIVIDUELS
- Pour les ECO PTZ COPROPRIETES, le financement des chaudières à énergie fossile est interdit si le vote en AG intervient à compter du 1<sup>er</sup> juillet 2025.



## ECOPTZ PERFORMANCE GLOBALE

Un **AUDIT** doit prouver :

- Un gain de **35%** minimum en Copro
- ou
- Un saut de **2 classes** énergétiques en Maison individuelle



# Exemple Financement de la Rénovation



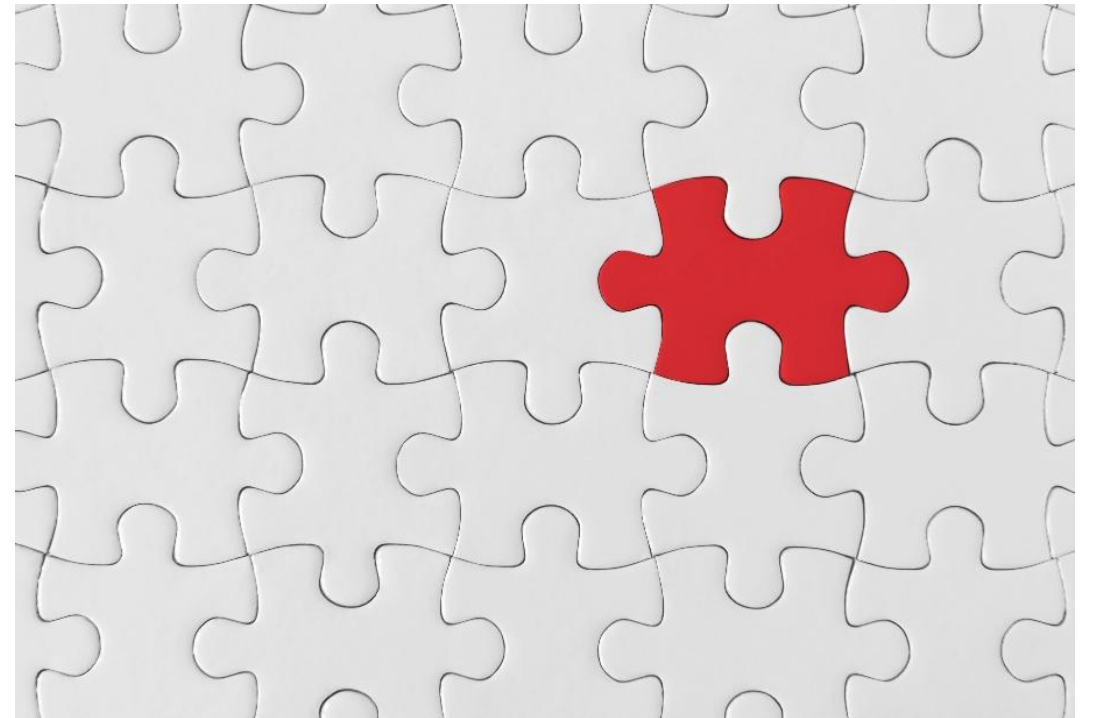
**CAISSE  
D'ÉPARGNE**  
Rhône *Alpes*  
*Vous être utile.*



# EST-CE RENTABLE D'INVESTIR DANS UNE RÉNOVATION PERFORMANTE ?

Présentation d'un **outil aidant**  
pour promouvoir le **recours à**  
**l'emprunt et donc l'ECOPTZ** pour  
financer une **rénovation**  
**performante**

[www.ecorenover.org](http://www.ecorenover.org)





# Cas pratique : Analyse financière d'une rénovation

## Maison individuelle

- Date de construction : 1972
- Surface : 110 m<sup>2</sup>
- Chauffage fioul standard
- Ventilation naturelle
- Facture de fioul : 2 700 €/an  
(Classe G) (soit 223 kWh/m<sup>2</sup>/an avec 11€/MWh fioul)



# Cas pratique : Analyse financière d'une rénovation

## Programme de travaux efficaces et cohérents

- Isolation des combles perdus : 3 000€
- Isolation des murs par l'extérieur : 25 500 €
- Remplacement des fenêtres : 12 000 €
- Isolation plancher bas : 4 000 €
- VMC double flux : 8 000 €
- PAC AIR – EAU : 18 000 €
- Etude thermique + test d'étanchéité à l'air : 1 500 €
- Mon Accompagnateur Rénov : 2 000 €



**TOTAL**  
**75 000€**



# ECOPTZ et CONSO RENOV ENERGIE : 2 PRETS COMPLEMENTAIRES

## PRÊT RÉNOVATION ENERGÉTIQUE



Pour les clients ayant besoin de financement pour leur rénovation



Prêt de 5 000€ à 75 000€ Taux : eq prêt consommation

Remboursement anticipé sans frais



Différé possible de 4 à 96 mois

## L'ÉCO-PRÊT À TAUX ZÉRO



Accessible Sans condition de revenu MAIS sous condition d'éligibilité des travaux



Jusqu'à 50 000€



Jusqu'à 240 mois

# DES AIDES FINANCIERES



**Aides locales  
Diverses et variées**



# Cas pratique : Analyse financière d'une rénovation

## Les aides financières 2026:

- De 10 à 80% d'aides financières fonction du RFR

TOTAL Aides pour l'exemple 20 000€ (26%)

## Le plan de financement :

- Eco Prêt à Taux Zéro : 50 000 € sur 20 ans
- Prêt travaux complémentaire (4%) : 25 000 €



Compter aussi les **économies d'énergie** (facture divisée par 4) et le gain en **valeur verte** !

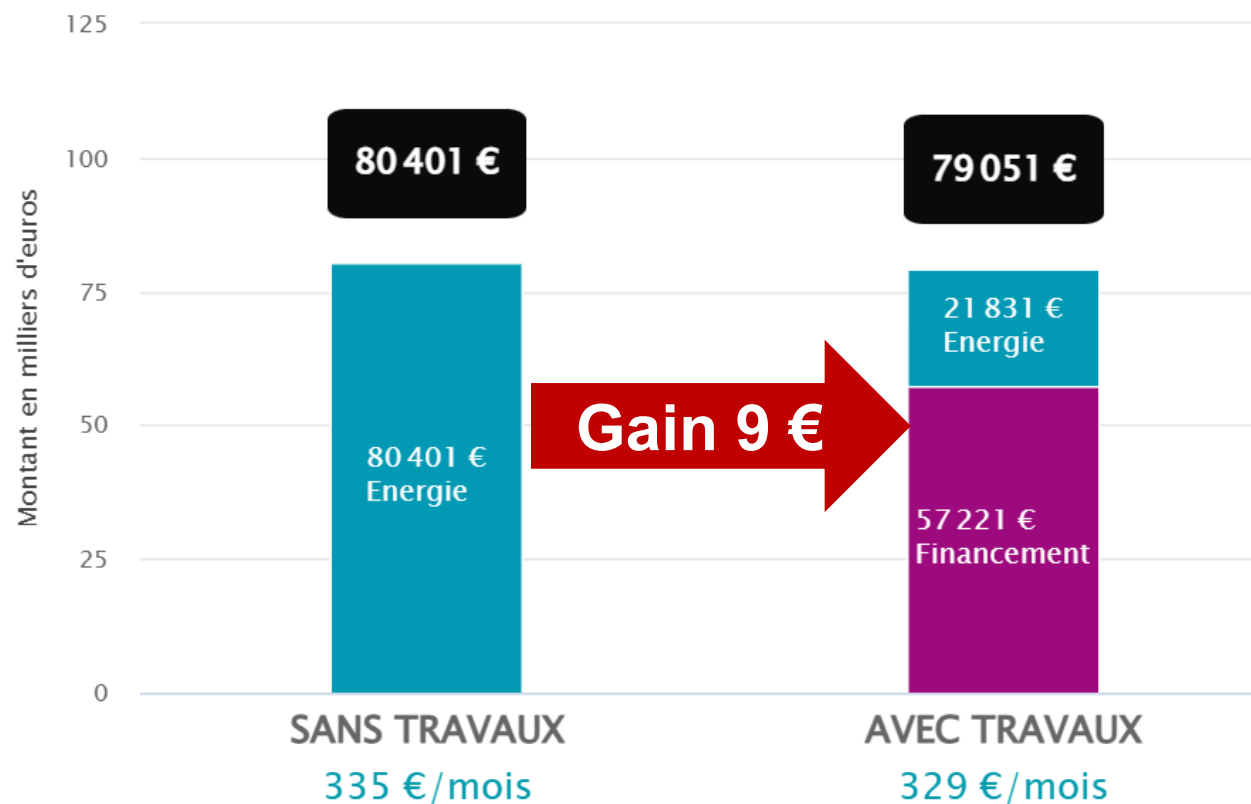


# Ecorénover : Simuler l'intérêt d'emprunter pour sa rénovation performante

Investir  
75 000€ de travaux  
d'économie d'énergie  
avec 20 000€ d'aides  
financières  
**Rapporte 9€ tous les mois**

## COÛT ANNUEL SUR 20ANS

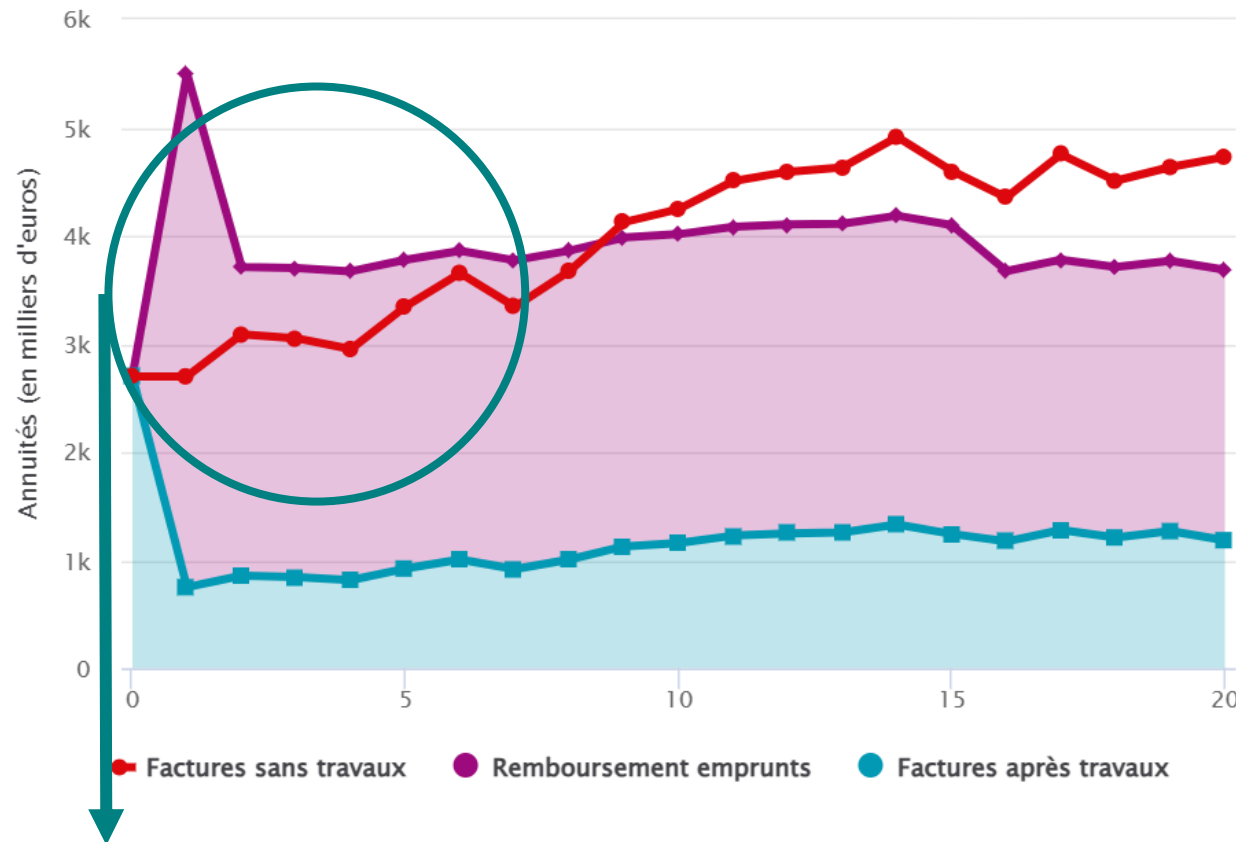
Répartition de vos dépenses énergétiques sur 20 ans



# Ecorénover : Simuler l'intérêt d'emprunter pour sa rénovation performante

## COÛT ANNUEL SUR 20ANS

Répartition de vos dépenses énergétiques sur 20 ans ⓘ



Gestion de la trésorerie - avance des aides - endettement du ménage

## CONCLUSION

Sur 20 ans, les économies d'énergies réalisées rembourseront le coût des travaux.

Il faut quelques années pour que les économies d'énergies compensent le remboursement du prêt. En moyenne sur les 5 premières années le bâtiment rénové coûte 526 € par an, soit **44 €** de plus par mois.

Au bout de 20 ans, votre rénovation énergétique vous aura rapporté **1350 €**

Hors Valeur Verte

Le travail de la banque.  
Nécessite une prise de contact en amont.

**MERCI DE VOTRE ATTENTION**



**CAISSE  
D'ÉPARGNE**

Rhône *A*lpes

*Vous être utile.*